



**Kreisgeflügelschau des  
Kreisverbandes Usingen**  
mit angeschlossener  
**Kreisverbandsjugendschau**  
und



**81. Kreiskaninchenschau  
der Rassekaninchenzüchter Hochtaunus**  
**2017**

**18. und 19. November**  
Jahrtausendhalle Schmitten/Oberreifenberg

**Ausrichter:**  
**Kleintierzuchtverein H274**  
**Niederreifenberg e.V.**



# Tierärztliche Klinik

in Neu-Anspach

Dr. med. vet. R. Ernst  
Dr. R. P. Scholl



Sprechzeiten:

Mo-Sa 10.30-12.00 Uhr · Mo, Di, Do, Fr 16.00-19.00 Uhr

Mittwochnachmittag 18.00-19.00 Uhr und nach Vereinbarung

Telefon (0 60 81) 9 43 50

Robert-Bosch-Str. 8 a 61267 Neu-Anspach Fax (06081-94 35 20)

[www.tierklinik-neuanspach.de](http://www.tierklinik-neuanspach.de)

Für Tierhalter und Vereine  
die kompetenten  
Ansprechpartner wenn es  
um das Wohl der Tiere geht.





Jürgen Banzer

**Liebe Besucherinnen, liebe Besucher, liebe Züchterinnen, liebe Züchter,  
lieber Vorstand des Kleintierzuchtvereins Niederreifenberg,**

mit Freude übernehme ich die Schirmherrschaft dieser Kreisgeflügelschau und danke dem Kleintierzuchtverein Niederreifenberg für die Organisation dieser Veranstaltung.

Auf der Kreisgeflügelschau können die Mitglieder und Vertreter der Zuchtvereine sowohl in den Dialog miteinander treten, als auch Außenstehende über Züchterfolge zeigen.

Ich selbst habe großen Respekt vor dem Engagement eines jeden Züchters, der sich dieser lobens- und erhaltenswerten Aufgabe verschreibt. Es ist eine Aufgabe, die mit Verantwortung, Zeit- und Platzaufwand sowie Hingabe verbunden ist.

Sie tragen mit ihrer Arbeit maßgeblich dazu bei, dass wir die Rassenvielfalt in der Region erhalten und an diesem Tag auch betrachten können. Als engagierte Züchter, machen Sie diese Veranstaltung erst möglich, dafür bedanke ich mich.

Eine gute Bewertung Ihrer Arbeit stellt mit Sicherheit eine gute Belohnung für ihr Engagement dar und für das Erreichen des bestmöglichen Ergebnisses wünsche ich jedem Teilnehmer viel Erfolg.

Uns allen wünsche ich eine schöne, erlebnisreiche Schau!

Herzlichst



Jürgen Banzer MdL  
Staatsminister a.D.  
Vorsitzender des Kreistages im Hochtaunuskreis

**Haus Wilina**  
**Weiergrundstraße 2**  
**61389 Schmitten / Dorfweil**



Mehr als 25 Jahre Tradition und  
Gastfreundschaft bei  
Monika und „Stenni“ Rothkirch.  
Unsere Nebenräume sind ideal für  
Familienfeiern und Vereinstreffen.  
Genießen Sie „Gut bürgerliche Küche“ in  
familiärer Atmosphäre.



Kleintierzuchtverein H274 Niederreifenberg e.V.



Oktober 2017

**Kreisgeflügelschau des Kreisverbandes Usingen mit angeschlossener Kreisverbandsjugendschau und angeschlossener Kaninchen-Lokalschau des Kleintierzuchtvereins H274 Niederreifenberg e. V.**

Die Kreisgeflügelschau des Kreisverbandes Usingen mit angeschlossener Kreisverbandsjugendschau und angeschlossener Kaninchen-Lokalschau des Kleintierzuchtvereins H274 Niederreifenberg e. V. zählt zu den Veranstaltungen, die den hohen Standard der Kleintierzucht im Hochtaunuskreis belegen. Durch die angeschlossene Kreisverbandsjugendschau bekommt die Ausstellung eine ganz besondere Note.

Die Mitglieder nehmen ihr Tun im Umgang mit den Tieren sehr ernst, und für die ganze Familie ist es ein interessantes Hobby, das zur Bewahrung der Artenvielfalt und zur Bestandsverbesserung der Geflügelzucht beiträgt. Die Züchterinnen und Züchter bieten an diesem Wochenende vielen Besuchern die Möglichkeit, sich über Kleintiere zu informieren und einem Stück Natur zu begegnen.

Bei der heutigen Veranstaltung können die Gäste und insbesondere die Kinder die Freude der Züchter an den Tieren miterleben. Auch wenn sich unsere Gesellschaft in den letzten Jahren verändert hat, ist doch die Liebe zum Tier in all seiner Vielfalt geblieben und führt dazu, dass die Kleintierzucht fortbesteht. Es freut mich sehr, dass auch die Jugendlichen als Züchter mit ihren Tieren an der Ausstellung so zahlreich teilnehmen.

Auf diesem Weg möchte ich allen Mitglieder, Freunden und Förderern, die zum Wohle der Vereine ihre Freizeit und ihre Kraft einsetzen, ganz herzlich danken. Ich wünsche der Tierschau den verdienten Erfolg, einen guten Verlauf und allen Züchterinnen und Züchtern die angestrebten Ausstellungserfolge. Allen Besucherinnen und Besuchern der Ausstellung wünsche ich einen schönen Aufenthalt und ein paar interessante Stunden.

Ihr



Ulrich Krebs  
Landrat



raum  
atmosphäre  
pantanella

# Das Konzept für den erfolgreichen Verkauf Ihrer Immobilie

Wie man eine Immobilie für die Vermarktung vorbereitet und den Verkaufsprozess positiv beeinflusst, will gut überlegt sein. Viel muss beachtet, etliche Fragen beantwortet werden, damit der Verkaufsprozess optimal verläuft. Denn beide Parteien, Verkäufer und Käufer, wollen am Ende das gute Gefühl haben, die richtige Entscheidung getroffen zu haben. An diesem Punkt setzt raumatmosphäre pantanella mit einem umfangreichen Dienstleistungsspektrum an.

**R**aumatmosphäre pantanella bietet Ihnen mit umfassendem Know-how in den drei Bereichen Vermarktung, Home Staging und Interior Design die perfekte Komposition von Serviceleistungen für den Verkauf Ihres Hauses oder Ihrer Wohnung im Rhein-Main-Gebiet.

## HOME STAGING

Warum Home Staging und Interior Design bei Vermarktung und Verkauf einer Immobilie? Die Vorteile liegen auf der Hand: Beim Vermarktungs- und Verkaufsprozess ist auch bei einer Immobilie der erste Eindruck entscheidend.



Home Staging setzt Ihr Haus oder Ihre Wohnung intelligent und überzeugend in Szene und präsentiert das Objekt emotional von seiner besten Seite. So werden positive Impulse gesetzt, die den Verkaufsprozess in der von Ihnen gewünschten Richtung unterstützen und voranbringen. Interior Design fördert darüber hinaus das Vorstellungsvermögen der Interessenten: Sie sehen, dass man mit dem angebotenen Haus oder der freiwerdenden Wohnung eigene Wohnträume verwirklichen kann.

## VERMARKTUNG UND VERKAUF

Bei Vermarktung und Verkauf einer Immobilie sind zudem mehr denn je Engagement, Einfühlungsvermögen, Professionalität und vertrauensvolle Zusammenarbeit gefragt. raumatmosphäre pantanella ist ein inhabergeführtes Unternehmen. Gerardina Pantanella steht mit ihrem Namen für diese Werte, die sie in der Begegnung mit Ihren Interessenten gezielt umsetzt. Sie hat zudem 20 Jahre Vertriebs Erfahrung und bringt eine große Portion Empathie mit. All das kommt Verkäufer wie Käufer zugute und gewährleistet einen reibungslosen Ablauf ganz in Ihrem Sinne.

## UNSERE PARTNER

raumatmosphäre pantanella erfüllt durch die drei Serviceleistungen – Vermarktung, Home Staging, Interior Design – Ihren Wunsch nach einem erfolgreichen Verkaufserlebnis auf beiden Seiten.



Für ein Beratungsgespräch – selbstverständlich unverbindlich und kostenfrei – steht Ihnen Gerardina Pantanella gerne zur Verfügung.

## KONTAKT | RAUMATMOSPHÄRE

### PANTANELLA

Gerardina Pantanella  
61462 Königstein  
Tel.: 0174 900 940 9  
E-Mail: pantanella@raumatmosphaere.net  
www.raumatmosphaere.net



Sehr geehrte Damen und Herren,  
sehr geehrte Züchterinnen und Züchter,

die Gesellschaft hat den Kleintierzuchtvereinen in Hessen und speziell im Hochtaunuskreis viel zu verdanken. Kleintierzüchter pflegen wertvolle Genressourcen und dank Ihrer Zuchtarbeit können die Züchterinnen und Züchter zahlreiche Kaninchen- und Geflügelrassen erhalten. Sie haben damit wesentlich dazu beigetragen, dass die biologische Vielfalt unserer Tierwelt erhalten bleibt. Ein umfassendes Ehrenamt sowie vielfältiges bürgerschaftliches Engagement sind dabei feste Bestandteile der Vereinsarbeit der Züchter von Rasse- und Ziergeflügel und Kaninchen.

Organisierte Züchter und Liebhaber des Rassegeflügels sind seit Generationen Fachleute für die Vielfalt der Arten. Sie verstehen es, mit Verständnis für die Bedürfnisse Ihrer Tiere, Kenntnissen der Vererbungslehre und dem nötigen Blick für das Ganze, die Fülle, die die Natur uns bietet, zu erhalten und weiter zu entwickeln.

Sie verstehen es außerdem sehr gut, Wissen und Können ihrer Mitglieder in die Gesellschaft zu tragen. Damit bieten Sie den Menschen aller Altersklassen und sozialen Schichten eine sinnvolle Freizeitbeschäftigung. Kleintierzucht ist ein Hobby mit Herz und eine sinnvolle Freizeitgestaltung für die ganze Familie. Ich wünsche Ihnen für Ihre Arbeit und Ihre Leistungen für die Kleintierzucht weiterhin alles Gute und für die diesjährige Kreisgeflügelschau viel Erfolg!

Marcus Kinkel  
Bürgermeister der  
Gemeinde Schmittien



# Gutes für Geflügel & Kaninchen



## deuka all-mash Schau

Mit dem Plus an Proteinen und Energie, für ein optimales Schaugewicht und ein prachtvolles Federkleid, für Hahn und Henne, 25 kg



## deuka all-mash Zucht

Für hohe Fruchtbarkeit und hohe Schlupfrate, 25 kg



## deuka VoMiGo LAF

Alleinfutter für Legehennen ab der Legereife – reduziert den Befall durch die rote Vogelmilbe, 25 kg



## Agrarhandel Sauer GmbH

Am Güterbahnhof, 61169 Friedberg  
Tel.: 06031 / 56 92, Fax: 06031 / 1 36 98  
Öffnungszeiten: Mo–Fr 8.00–12.00 Uhr  
und 13.00–17.00 Uhr, Sa 8.30–12.00 Uhr

## deukanin standard

Das preisgünstige, universell einsetzbare Kaninchenfutter, für klein- und mittelrahmige Rassen, 25 kg



## deukanin fit Kräuter & Petersilie



Das Starterfutter mit diätetisch wertvollen Faserstrukturen und Vitamin C. Auch für Meerschweinchen und Chinchillas bestens geeignet, 25 kg



# Ihr LandMarket®

## Etzel & Wieth

Wiesenu 2, 61273 Wehrheim  
Tel.: 06081 / 51 33, Fax: 06081 / 5 95 84  
Öffnungszeiten: Mo–Fr 9.00–13.00 Uhr  
und 14.00–18.00 Uhr, Sa 9.00–13.00 Uhr  
Mittwoch Nachmittag geschlossen



Ihr Partner für Tier, Haus, Hof und Garten!





Liebe Züchter/-frauen, Zuchtfreunde, Jugendzüchter und Gäste,

die Kreisgeflügelschau des Kreisverbandes Usingen ist ein Höhepunkt im Jahresablauf der Kleintierzüchter im Usinger Land.

Ich bin mir sicher, dass die Züchterinnen und Züchter stolz auf ihre prachtvollen Tiere, die sie das ganze Jahr über pflegen und betreuen, sein können und entsprechende Bewertungen erhalten werden. Attraktive Einblicke in die Vielfalt der Rassen und die Farbenschläge der Tiere erhalten die Besucherinnen und Besucher. Eine gute Gelegenheit zu fachkundigen Gesprächen, zum Austausch von Erfahrungen, nicht zuletzt zur Vorstellung züchterischer Leistungen.

Gerade auch für Kinder und Jugendliche ist die Kleintierzucht von nicht zu unterschätzender Bedeutung, weil sie einen verständigen und artengerechten Umgang mit Tieren vermittelt. Sich mit Tierzucht zu beschäftigen, schärft die Sensibilität für die Natur und die Umwelt, hilft Zusammenhänge zu erkennen und bringt Einsichten in die Ursprünge und Abläufe des Lebens. In den züchterischen Leistungen kommt zum Ausdruck, was ein verantwortungsvoller, verständiger Umgang mit Tieren vermag.

Wer Verantwortung für Lebewesen übernimmt, achtet auf Tierschutz sowie artgerechte Haltung und trägt zur Erhaltung der Rassenvielfalt bei. Unterstützung erhalten die jungen Menschen dabei von den erfahrenen Züchtern im Erwachsenenalter.

Nachwuchs zu finden, ist allerdings in den vergangenen Jahren zunehmend mühsamer geworden. Die neuen Medien und die Fülle der Freizeitangebote konkurrieren heutzutage mit der Kleintierzucht um die jungen Leute. Deshalb begrüße ich es ausdrücklich, dass der Nachwuchs bei der Kreisjugendschau im Rahmen der Kreisgeflügelschau die Möglichkeit bekommt, sein Können zu zeigen, Erfahrungen zu sammeln und sich mit Gleichgesinnten auszutauschen.

Dem ausrichtenden Kleintierzuchtverein H274 Niederreifenberg e.V. sowie allen Helferinnen und Helfern danke ich für die Vorbereitungen und das große Engagement. Allen Ausstellern wünsche ich viel Erfolg, den Besuchern spannende Stunden und dazu viel Freude.

Ihr

Thomas Pauli  
Bürgermeister der Stadt Neu-Anspach

2 WOCHEN KOSTENLOS TESTEN

# Tierisch gut ... Usinger Anzeiger



Wer immer auf dem neuesten Stand sein will,  
braucht eine Tageszeitung,  
die aktuell und umfassend informiert – Tag für Tag!

Einfach das 2-Wochen-Probe-Abo anfordern...  
natürlich kostenlos!

## Usinger Anzeiger

Am Riedborn 20–22 · 61250 Usingen  
Telefon 06081 105-305  
Telefax 06081 105-300  
abo.service@usinger-anzeiger.de  
www.usinger-anzeiger.de

## Hellos Mode-Haus

Tolle Auswahl für Frauen + Männer *über 600 m<sup>2</sup>*

GERRY WEBER, TAIFUN, SAMOON, TONI DRESS, ESPRIT, SOYACONCEPT, MAC  
ROY ROBSON, BRAX, JOKER, PETROL INDUSTRIES, LERROS, WELLENSTEYN  
ETERNA, SCHIESSER, FALKE, KUNERT

Fachberatung  
Änderungsservice  
Parkplätze am Haus



Breitestraße 12

Täglich bis 19.00 geöffnet,  
jeden Samstag bis 16.00 Uhr



MODE in NEU-ANSPACH  
www.hellos.de



Sehr geehrte Damen und Herren, sehr geehrte Freunde der Kleintier- und Geflügelzucht,

ich danke dem Kleintierzuchtverein H274 Niederreifenberg e.V. für die Ausrichtung der Kreisgeflügelschau des Kreisverbandes Usingen ganz herzlich.

Wie in jedem Jahr finden sich bei der Kreisgeflügelschau die Züchter zusammen um ihr Wissen untereinander auszutauschen und ihre Erfahrungen zu bündeln.

Der Bezug zu Ihren Tieren, das Faible für Geflügel- und Kleintierzucht steht bei ihrer Arbeit stets im Vordergrund. Immerhin sind Tiere, Tauben, Hühner, Enten und Gänse, Wegbegleiter des Menschen von alters her. In unserer hoch technisierten, der Natur immer weiter entfremdeten Welt, schätzen es wieder viele Menschen, in einen direkten Kontakt mit der Natur und deren Tieren zu kommen.

Immer mehr Menschen lassen sich wieder gern darauf ein, Tiere durch den natürlichen Jahresverlauf zu begleiten. Viele mögen es, Tiere zu beobachten und dadurch in dieser hektischen Welt ein wenig zu „entschleunigen“.

Sie, liebe Kleintierzüchterinnen und Kleintierzüchter, setzen Ihr Engagement daran, dass sich Ihre Tiere gut und optimal entwickeln können, zudem sehen es viele von Ihnen als Ihre Aufgabe an, für eine artgerechte Tierhaltung zu sorgen und zu werben.

Nicht zuletzt wollen die Züchterinnen und Züchter durch ihr Handeln dazu beitragen, die Vielfalt der Geflügelrassen und damit die Vielfalt der Natur zu erhalten.

Natürlich ist die Kreisgeflügelschau der Höhepunkt im Jahr. Mit wieviel Fingerspitzengefühl die einzelnen Züchter an ihre Arbeit gehen, zeigen oftmals die vielen Preise und Urkunden, die sie errungen haben. Solche Erfolge kommen nicht von ungefähr, sie sind das Ergebnis von viel Wissen und Einfühlungsvermögen.

Hier und heute Erfahrungen und Tipps auszutauschen ist wohl unabdingbar. Sie haben hier innerhalb Ihrer Vereine ein Forum gefunden, um neue Erkenntnisse zu diskutieren, Ihr Wissen zu vertiefen und weiter zu geben.

Ein ganz besonderes Anliegen ist es Ihnen, was ich zur Nachahmung nur begrüßen kann, junge Menschen an den Umgang mit Tieren und den Tier- und Umweltschutz heranzuführen.

Leider sind Tauben, Hühner, Enten und Gänse den heute heranwachsenden Generationen längst nicht mehr so vertraut wie einst. Der tägliche Umgang mit Tieren ist bestens dazu geeignet, eine Beziehung zur Natur aufzubauen und Umweltbewusstsein zu entwickeln.

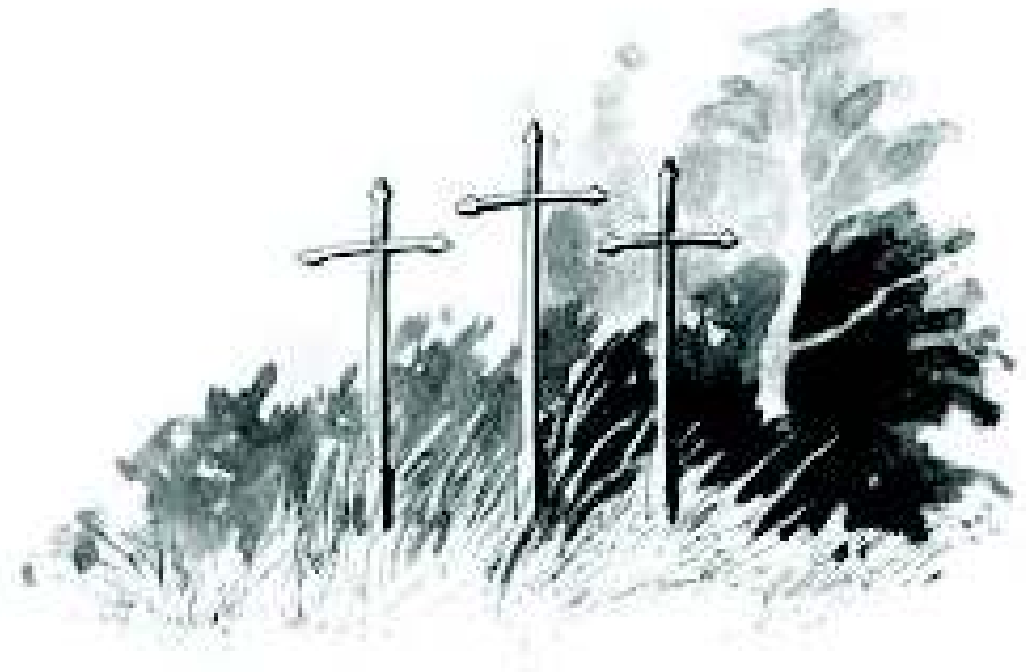
Ich wünsche allen Freunden der Kleintier- und Geflügelzucht weiterhin viel Freude an der Aufzucht und Arbeit mit Ihren Tieren.

Herzliche Grüße,

Götz Esser  
Bürgermeister Weilrod

*Wir gedenken unseren  
verstorbenen Züchtern  
und Mitgliedern.*

*Wir werden ihr Andenken bewahren.*



*Das schönste Denkmal, das ein Mensch  
bekommen kann, steht in den Herzen  
seiner Mitmenschen.*

*Albert Schweitzer*

Endlich Unkrautfrei!



Mit einzigartig langanhaltender Verfahrensweise



Unkraut ohne Gift im Griff! Ökologisch, sicher, einfach.

Bereits unsere Großeltern kannten die Wirksamkeit heißen Kartoffel- oder Reiswassers gegen unerwünschten Bewuchs. Für industrielle Zwecke optimiert heißt dieses ökologische Verfahren nun Heißwasser-Schaumsystem. Wir arbeiten ökologisch und ohne Gefahr für Mensch und Tier.

Das Verfahren ist selbst bei hochgradiger Verunkrautung und hartnäckiger Vegetation erfolgreich. Die verwendeten Komponenten sind in die Betriebsmittelliste für Ökobetriebe FiBl eingetragen.

Gerne können Sie mit uns telefonisch einen Termin vereinbaren oder uns direkt per E-Mail kontaktieren:

Email: [info@foecra.de](mailto:info@foecra.de)

Telefon: 06083-957 859



Der Umwelt zu liebe

# *KFZ-Sachverständiger*



*Manuel Manca*

**Ihr Gutachter in Schmitten und Umgebung!**

Haben Sie einen Schaden an Ihrem Fahrzeug oder wollen Sie Ihren Gebrauchtwagen bewerten lassen? Planen Sie ein Fahrzeug zu kaufen? Dann bin ich Ihr erster Ansprechpartner. Ich helfe Ihnen fachlich und kompetent weiter. Rufen Sie mich einfach an, ich übernehme alle Aufgaben für Sie, von der Abwicklung mit der gegnerischen Versicherung bis hin zur Begutachtung Ihres Fahrzeugs.

**Kraftfahrzeugsachverständiger Manuel Manca**

**Kfz-Meister**

**Brunhildensteg 29e**

**61389 Schmitten**

**Tel. +49 172 6982627**

**Mail: [info@sachverstaendiger-manca.de](mailto:info@sachverstaendiger-manca.de)**

**Web: [www.sachverstaendiger-manca.de](http://www.sachverstaendiger-manca.de)**

## Grußwort der Schauleitung

Der Kleintierzuchtverein H274 KZV Niederreifenberg möchte sie , liebe Züchter, Aussteller, Ehrengäste , Gäste und Freunde recht herzlich auf der **Kreisschau Rassegeflügel des Kreisverbandes Usingen** mit angeschlossener **Kreisjugendschau** und der **81. Kreiskaninzenschau der Rassekaninchenzüchter Hochtaunus** herzlich begrüßen.

Gleich zu Beginn möchte ich mich bei Herrn Jürgen Banzer bedanken, der die Schirmherrschaft der Kreisschau Rassegeflügel des Kreisverbandes Usingen mit angeschlossener Kreisjugendschau übernommen hat.

Auch bei Herrn Landrat Ulrich Krebs der die Schirmherrschaft der 81. Kreiskaninzenschau der Rassekaninchenzüchter Hochtaunus übernommen hat bedanken wir uns.

Bei dem Bürgermeister der Gemeinde Schmitten, Herrn Markus Kinkel, möchte ich mich für deren Unterstützung ebenfalls recht herzlich bedanken.

Ein großer Dank gilt auch den zahlreichen Ausstellern für das Vertrauen, das sie uns ihre geliebten Rassegeflügel und Rassekaninchen zur Verfügung gestellt haben, sowie den zahlreichen ehrenamtlichen Helfern ,Preisrichtern und Mitgliedern ohne die eine solche Veranstaltung nicht möglich wäre.

Es ist mir eine ganz persönliche Freude , Ihnen ,liebe Besucher, eine besonders große Auswahl an Geflügel sowie Kaninchen präsentieren zu können.

Ich hoffe , dass alle Züchterinnen und Züchter mit der Bewertung und Preisvergabe bei ihren Tieren zufrieden sind und uns auch weiterhin die Treue halten.

Nun wünsche ich allen Züchtern , Ausstellern und Besuchern einen angenehmen Aufenthalt und schöne Stunden auf unserer Ausstellung.

Klaus-Peter Schmidt  
Ausstellungsleiter

### Vorstand und Ansprechpartner

1. Vorsitzender	Matthias Hegetö
2. Vorsitzender	Peter Schmidt
Schriftführer	Matthias Hegetö
Kassiererin	Nicole Hegetö
Zuchtwart (Kaninchen)	Klaus-Peter Schmidt
Zuchtwart (Geflügel)	Jochen Raus
Jugendleiter	Bettina Pylypiw
Beauftragter für „neue Medien“	Daniel Mattke
Tätowiermeister	Kamil Stefanowski
Pressebeauftragte	Nicole Hegetö
Ehrenvorsitzender	Ewald Kindermann



**VERTRAUEN MUSS  
WACHSEN.**



Wartbaum an der Hohen Straße  
in Nidderau-Windecken.

**UNSER NÄHRBODEN:  
VERLÄSSLICHKEIT  
UND LEBENSLANGE  
PARTNERSCHAFTEN.**

**Frankfurter Volksbank**

Zum Feldberg 4, 61389 Schmitten  
Telefon 06081 1020-16170





## Verantwortliche

**Kreisgeflügelchau des Kreisverbandes Usingen**  
mit angeschlossener  
**Kreisverbandsjugendschau**  
und  
**81. Kreiskaninchenschau der Rassekaninchenzüchter Hochtaunus**  
**2017**

<b>Ausstellungsleitung:</b>	<b>Klaus-Peter Schmidt</b>
<b>Fütterung:</b>	<b>Melanie Förstel Angela Mattke Mia Mattke</b>
<b>Katalog: Druck:</b>	<b>Matthias Hegetö Zende Digitaldruck / Usingen</b>
<b>Computereingaben:</b>	<b>Daniel Mattke</b>
<b>Finanzen:</b>	<b>Nicole Hegetö</b>
<b>Tierverkauf:</b>	<b>Klaus-Peter Schmidt</b>
<b>Bewirtung:</b>	<b>Vereinsmitglieder</b>

### Zur Beachtung für Aussteller und Besucher:

1. Während der Schau unterstehen sämtliche Tiere der Ausstellungsleitung
2. Für die Richtigkeit und Vollständigkeit der Katalogangaben wird keine Gewähr übernommen, es sind alleine die Bewertungslisten maßgebend.
3. Verkäufe sind nur über die Verantwortlichen zu tätigen.
4. Das Herausnehmen der Tiere aus den Käfigen ist nur dem Aufsichtspersonal gestattet.
5. Den Anordnungen der Ausstellungsleitung und dem Aufsichtspersonal ist Folge zu leisten.
6. Besucher tragen während der Ausstellung für Beschmutzung ihrer Kleidung selbst die Verantwortung.

# HERTLEIN & WEBER

SCHÖNE IDEEN FÜR IHR ZUHAUSE.

Besuchen Sie uns in unseren neuen und größeren Ausstellungsräumen in der Siemensstrasse 15, 61267 Neu-Anspach  
Tel 06081-446966, [info@hwideen.de](mailto:info@hwideen.de), [www.hwideen.de](http://www.hwideen.de)

- Wintergärten
- Überdachungen
- Haustüren
- Markisen
- Hausautomatisation
- Geländer
- Garagentore
- Rollläden
- Insektenschutz
- Fenster

Auf 200m<sup>2</sup> können Sie unsere Produkte in verschiedensten Formen, Farben und Ausführungen anschauen und erleben, Wir freuen uns auf Ihren Besuch.  
Ihr Team von Hertlein & Weber



# Ergebnisse & Informationen

## Kreisgeflügelschau des Kreisverbandes Usingen



mit angeschlossener



## Kreisverbandsjugendschau

# 2017

**Ausrichter:  
Kleintierzuchtverein H274  
Niederreifenberg e.V.**





## **Grußworte des Kreisverbandsvorsitzenden, des Kreisverbandes Usingen.**

Ein herzliches Willkommen allen Ehrengästen, Gästen, Besuchern und Ausstellern zu unserer diesjährigen Kreisschau und Kreisjugendschau in der Jahrtausendhalle von Oberreifenberg.

Mit einer durchschnittlichen Höhe von 640 Metern in der Ortslage, ist es auch der höchste Ort, wo der KV. Usingen jemals eine Kreisschau durchgeführt hat.

Am 18. und 19. November 2017 steht Oberreifenberg im Mittelpunkt des Interesses von Rassegeflügelzüchtern.

Denn der Kleintierzuchtverein H 274 Niederreifenberg e.V. richtet erstmals die Kreisgeflügelschau des Kreisverbandes Usingen aus.

Die Kreisgeflügelschau ist ein Höhepunkt im Zuchtjahr der aktiven Geflügelzüchter.

Hier werden die Tiere bewertet und prämiert.

Es ist einerseits eine wunderschöne Freizeitbeschäftigung, andererseits stellen die Züchterinnen und Züchter sicher, dass alte Rassen erhalten und gepflegt werden.

Mit viel Liebe zum Tier und Hingabe widmen sie sich ihren Tieren, immer bemüht beste Zuchtergebnisse zu erreichen.

Darüber hinaus leisten wir mit unserer ehrenamtlichen Verbandsarbeit einen Beitrag zum sozialen Leben.

Denn Solidarität, Miteinander und wechselseitige Hilfe sind bei allem züchterischen Ehrgeiz eine Selbstverständlichkeit.

Diese Tugend geben wir gerne an die Jugendlichen weiter.

Als Kreisverbandsvorsitzender wünsche ich den Ausstellern viel Erfolg.

Ebenfalls der angeschlossenen 81. Kreiskaninchenschau mit ihren Kaninchen, den erhofften Erfolg.

Auch möchte ich es nicht versäumen, den Helferinnen und Helfern, die mit viel Engagement und Zeitaufwand diese Schau organisieren, ganz besonders zu danken.

Den Gästen wünsche ich schöne erlebnisreiche Stunden.

Erfreuen Sie sich an den vielen verschiedenen Rassen und Farben.

Vielleicht wird ja ihr persönlicher Favorit mit einem Preis die Heimreise antreten.

Herzlichst

Ihr Wilbert Schäfer

Kreisverbandsvorsitzender

24 Std. Notdienst



# www.FöCra.de

## Dienstleistungen



-Verwaltungsdienstleistungen



-Treppenhausreinigung



-Hausmeisterservice



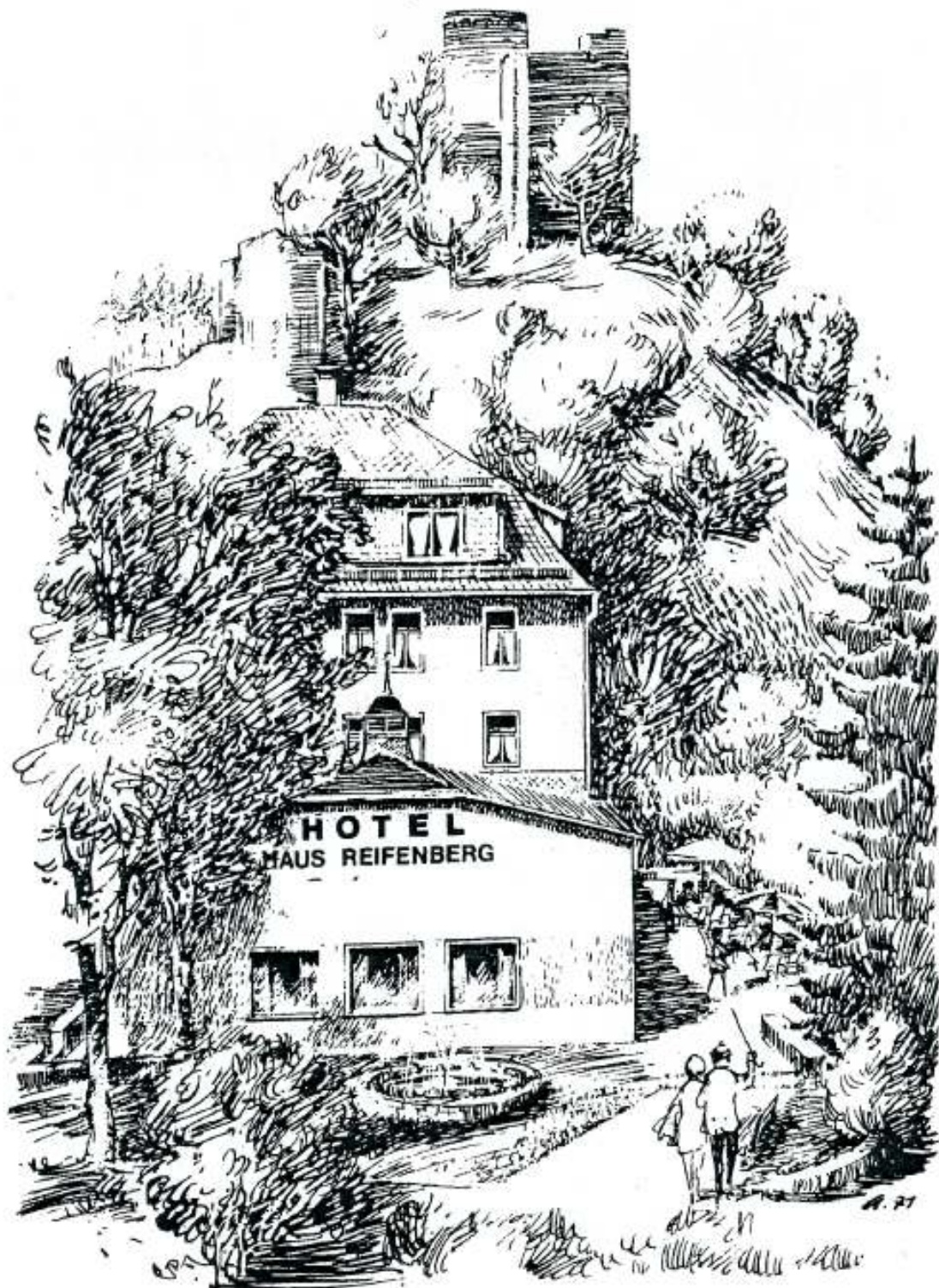
-Gartenpflege

Tel : 06083 - 95 78 59  
Mobil : 0160 - 76 10 217  
Hauptstraße 18, 61276 Weilrod



**BUSINESS  
MADE IN**

Weilrod



# Hotel Haus Reifenberg

61389 Oberreifenberg / Hochtaunus

Familie Usinger / 06082-92100  
[www.haus-reifenberg.de](http://www.haus-reifenberg.de)



## Ehrenpreisspenden

### **Kreisgeflügschau des Kreisverbandes Usingen mit angeschlossener Kreisverbandsjugendschau**

**2017**

**Wir bedanken uns herzlich bei folgenden Spendern für:**

#### **Sachspenden:**

Havens Tierfutter	2 Sachehrenpreise
Deutsche Tiernahrung Cremer GmbH	5 Sachehrenpreise

#### **Geldspenden:**

Landrat des Hochtaunuskreises	200,-€
Gemeinde Schmitten	40,-€
MdL Jürgen Banzer	50,-€
Frankfurter Volksbank	150,-€
FöCra Dienstleistungen Klaus Förstel	30,-€
Heinz Leisler	8,-€
Alexander Voit	5,-€
Jochen Raus	5,-€
Benjamin Fuchs	2,50 €
Louis Erhardt	6,-€



## Preisrichter

Horst Crass, 35641 Schöffengrund, **B+D , E, F, K**

Hermann Brückel, 35781 Weilburg, **A , B+ D**

Martin Wolf, 64560 Riedstadt, **A + E-M**

### **Gruppenzuordnung**

- A = Wassergeflügel, Puten und Perlhühner
- B = Hühner
- D = Zwerghühner
- E = Kropftauben
- F = Formentauben, Huhn- und Schautauben
- G = Tümmeler
- H = Farbentauben
- I = Trommeltauben
- K = Strukturtauben
- L = Mövchen
- M = Warzentauben
- Z1 = Hühnerartige (Galliformes) von Zwergwachtel bis Pfau
- Z2 = Wild- und Zieltauben
- Z3 = Wasserziergeflügel, Gänse und Enten

### **Zeichenerklärung**

- 1.0 = männliches Tier
- 0.1 = weibliches Tier
- LVP = Landesverbandsprämie „Band für Senioren“
- LVP = Landesverbandsprämie
- LP = Leistungspreis
- BP = Bundesplakette
- BJM = Bundesjugendmedaille
- SoE = Sonderehrenpreis
- Sach E = Sach-Ehrenpreis
- KM = Kreismeister
- E = Ehrenpreis
- Z = Zusatzpreis

### **Bewertung**

- v 97 vorzüglich
- hv 96 hervorragend
- sg 95/94/93 sehr gut
- g 92/91 gut
- b 90 befriedigend
- u 0 ungenügend
- o.B. ohne Bewertung
- leer Käfig nicht besetzt





**GETRÄNKE**  
*Allendorfer*

**Telefon: 06081 / 5310**

**Gartenstraße 7  
61273 Wehrheim**



**info@getraenke-allendoerfer.de**



**Gasthaus**  
**„Zur Salzmühle“**

Inh. W. Rühl, H. Priester  
Stahlhainer Mühlen  
61267 Neu-Anspach

**Tel. 06081/8305**

In unserem gemütlich eingerichteten Lokal mit 120 Sitzplätzen sowie noch weiteren 80 Sitzplätzen im Biergarten erwarten Sie neben der gutbürgerlichen Küche kulinarische Köstlichkeiten. Besonders geeignet ist unser Gasthaus für Familien- oder Weihnachtsfeiern. Es stehen ausreichend Parkplätze zur Verfügung

**Ab Oktober bieten wir unseren Gästen wieder regelmäßig Wild- und Schlachtessen an.**

Unsere Öffnungszeiten:

Mo. und Di. Ruhetag, Mi. und Do. von 11.<sup>30</sup> – 23.<sup>00</sup> Uhr,  
Fr. 14.<sup>00</sup> – 22.<sup>00</sup> Uhr, Sa. und So. von 10.<sup>30</sup> – 22.<sup>00</sup> Uhr



## Ihr Fachbetrieb für:

- Bauelemente - Fenster - Rollladen
- Haustüren - Innentüren - Laminat
- Fertigparkett - Sicherheitstechnik

**Beratung & Verkauf & Montage**

**Saalburgstraße 26  
61440 Oberursel/Oberstedten  
Telefon 06172 969742  
Telefax 06172 969743  
Mobil 0160 96400081  
[info@weigand-bauelemente.de](mailto:info@weigand-bauelemente.de)**



## Zu vergebende Preise

### **Kreisgeflügelschau des Kreisverbandes Usingen**

mit angeschlossener

### **Kreisverbandsjugendschau**

**2017**

- 1 PM Preismünze Landesbetrieb Landwirtschaft Hessen
- 1 SM Staatsmünze
- 1 HJB Hessisches Jugendband BDRG
- 3 KM Pokale vom KV Usingen für die Kreismeister
- 2 LVP Bd Landesverbandprämie Band für Senioren vom KZV H274 Niederreifenberg e.V.
- 2 LVP Bd Landesverbandprämie Band für Senioren vom KV Usingen
- 2 LVP Landesverbandprämie à 13,00 €
- 5 HTE Hochtaunus Ehrenpreis à 10,00 €
- 5 KTE Kreistagehnenpreis à 10,00 €
- 2 GE Gemeindeehrenpreis Gemeinde Schmitten à 10,00 €
- 1 SE 1 Gutschein Firma HAVENS TIERFUTTER
- 1 SE 2 Gutschein Firma HAVENS TIERFUTTER
- 1 SE 3 Gutschein Firma Deutsche Tiernahrung Cremer GmbH & Co. KG
- 1 SE 4 Gutschein Firma Deutsche Tiernahrung Cremer GmbH & Co. KG
- 1 SE 5 Gutschein Firma Deutsche Tiernahrung Cremer GmbH & Co. KG
- 1 SE 6 Gutschein Firma Deutsche Tiernahrung Cremer GmbH & Co. KG
- 1 SE 7 Gutschein Firma Deutsche Tiernahrung Cremer GmbH & Co. KG
- 2 LVZ Landesverbandzuschlagpreis à 6,00 €
- 2 RZ Ringzuschlagpreis LV à 6,00€
- 6 SZ 1 Ehrenpreisspende von Fa. Fökra Dienstleistungen à 5,00 €
- 2 SZ 2 Ehrenpreisspende von Heinz Leisler à 4,00 €
- 1 SZ 3 Ehrenpreisspende von Alexander Voit 5,00 €
- 1 SZ 4 Ehrenpreisspende von Jochen Raus 5,00 €
- 1 SZ 5 Ehrenpreisspende von Benjamin Fuchs 2,50 €
- 1 SZ 6 Ehrenpreisspende von Louis Erhardt 6,00 €

### **Sowie Ehren- und Zuschlagpreise der Ausstellungsleitung**

- 14 E Ehrenpreis der Ausstellungsleitung à 8,00 €
- 28 Z Zuschlagpreis der Ausstellungsleitung à 4,00 €

## Allgemeine Abteilung



### Höckergänse

graubraun

1,0 alt

sg 95 GE 1 Nicole Hegetö

0,1 alt

sg 93 Z 2 Nicole Hegetö



### Laufenten

schwarz

1,0 jung

sg 93 3 Nicole Hegetö

sg 93 4 Nicole Hegetö

sg 93 5 Nicole Hegetö

sg 94 E 6 Nicole Hegetö

g 92 7 Nicole Hegetö

0,1 jung

hv 96 LVPB 8 Nicole Hegetö

g 92 9 Nicole Hegetö

g 92 10 Nicole Hegetö

sg 94 Z 11 Nicole Hegetö

g 91 12 Nicole Hegetö

g 91 13 Nicole Hegetö

g 92 14 Nicole Hegetö

sg 94 RZ 15 Nicole Hegetö



### Smaragdenten

schwarz

1,0 jung

g 91 16 Gernot Baenosch

1,0 alt

g 91 17 Gernot Baenosch

g 91 18 Gernot Baenosch

sg 94 E 19 Gernot Baenosch

0,1 alt

g 91 20 Gernot Baenosch

sg 94 SZ2 21 Gernot Baenosch

g 91 22 Gernot Baenosch

g 91 23 Gernot Baenosch



### Zwergenten

wildfarbig

1,0 jung

sg 95 SE 24 Sabrina Manca

0,1 jung

sg 94 SZ1 25 Sabrina Manca



### Brahma

gelb-schwarzcolumbia

1,0 jung

oB 26 Benjamin Fuchs

1,0 alt

sg 93 E 27 Benjamin Fuchs

0,1 alt

sg 93 Z 28 Benjamin Fuchs



### Marans

schwarz-kupfer

1,0 jung

sg 94 Z 29 Jochen Raus

g 91 30 Jochen Raus

0,1 jung

hv 96 HTE 31 Jochen Raus

sg 94 E 32 Jochen Raus

g 91 33 Jochen Raus

gold-weizenfarbig

0,1 jung

oB 34 Jochen Raus

oB 35 Jochen Raus

Sie planen ein  
Grillfest, eine Vereinsfeier, ein Jubiläum oder andere Feierlichkeiten? Wir  
bieten Ihnen mit unseren **Grillfestpaketen** das Rundum-sorglos-Paket!



Wir beraten Sie gerne!



Taunusstr. 87, 61440 Oberursel, 06171/74021

[www.eckart-fleischwaren.org](http://www.eckart-fleischwaren.org)

***Vergessen Sie den Eckart nicht!***

---

Sie planen ein  
Grillfest, eine Vereinsfeier, ein Jubiläum oder andere Feierlichkeiten? Wir  
bieten Ihnen mit unseren **Grillfestpaketen** das Rundum-sorglos-Paket!



Wir beraten Sie gerne!



Taunusstr. 87, 61440 Oberursel, 06171/74021

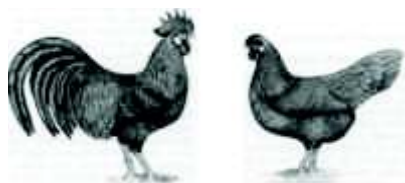
[www.eckart-fleischwaren.org](http://www.eckart-fleischwaren.org)

***Vergessen Sie den Eckart nicht!***



**New Hampshire  
goldbraun**

		1,0 jung	
sg 95 E	36	Alexander Voit	
		0,1 jung	
hv 96 LVP	37	Alexander Voit	
sg 93 Z	38	Alexander Voit	



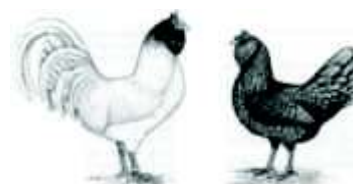
**Italiener  
orangehalsig**

		1,0 jung	
sg 94 Z	39	Alexander Voit	
sg 95 SZ4	40	Alexander Voit	
		0,1 jung	
hv 96 HTE	41	Alexander Voit	
v 97 LVPB	42	Alexander Voit	
sg 94 Z	43	Alexander Voit	
g 92	44	Alexander Voit	



**Appenzeller Spitzhauben  
silber-schwarzgetupft**

		1,0 jung	
oB	45	Sabrina Manca	
		0,1 jung	
oB	46	Sabrina Manca	



**Eulenbarthühner  
gold schwarz getupft**

		1,0 jung	
sg 95 KTE	47	Sabrina Manca	
		0,1 jung	
sg 95 SE	48	Sabrina Manca	
sg 93	49	Sabrina Manca	
sg 94 Z	50	Sabrina Manca	

**chamois weißgetupft**

		0,1 jung	
sg 94 SZ3	51	Sabrina Manca	
sg 94 Z	52	Sabrina Manca	



**Zwerg-Cochin  
schwarz**

		0,1 alt	
sg 95 KTE	53	Nicole Hegetö	
		blau	
		1,0 alt	
g 91	54	Nicole Hegetö	
		0,1 alt	
sg 94 Z	55	Nicole Hegetö	
sg 93	56	Nicole Hegetö	
sg 94 Z	57	Nicole Hegetö	
sg 95 GE	58	Nicole Hegetö	
sg 94 SZ5	59	Nicole Hegetö	



**Zwerg-Rhodeländer  
dunkelrot**

		1,0 jung	
g 91	60	Wilbert Schäfer	
sg 94	61	Wilbert Schäfer	
sg 94 Z	62	Wilbert Schäfer	
sg 95 SE	63	Wilbert Schäfer	

Bewertung Preisrichter	Käfig-Nr. Aussteller	Vk-Preis	Bewertung Preisrichter	Käfig-Nr. Aussteller	Vk-Preis
				<b>Deutsche Modeneser Schietti</b>	
				<b>schwarz</b>	
				<b>1,0 jung</b>	
hv 96 HTE	64	<b>Wilbert Schäfer</b>	b 90	86	<b>Klaus Dieter Fritz</b>
b 90	65	<b>Wilbert Schäfer</b>			<b>0,1 jung</b>
sg 94	66	<b>Wilbert Schäfer</b>	g 91	87	<b>Klaus Dieter Fritz</b>
sg 94 Z	67	<b>Wilbert Schäfer</b>			<b>blau-gehämmert</b>
sg 93	68	<b>Wilbert Schäfer</b>			<b>0,1 jung</b>
v 97 LVPB	69	<b>Wilbert Schäfer</b>	g 92	88	<b>Klaus Dieter Fritz</b>
sg 95 E	70	<b>Wilbert Schäfer</b>	sg 93 Z	89	<b>Klaus Dieter Fritz</b>
sg 93	71	<b>Wilbert Schäfer</b>			<b>dunkel</b>
sg 94 Z	72	<b>Wilbert Schäfer</b>			<b>0,1 jung</b>
			sg 94 Z	90	<b>Klaus Dieter Fritz</b>
					<b>blaufahl mit dunklen Binden</b>
					<b>0,1 jung</b>
			sg 93 Z	91	<b>Klaus Dieter Fritz</b>
					<b>dominant rot</b>
					<b>1,0 jung</b>
			g 92	92	<b>Klaus Dieter Fritz</b>
			sg 95 E	93	<b>Klaus Dieter Fritz</b>
					<b>1,0 alt</b>
			sg 94 Z	94	<b>Klaus Dieter Fritz</b>
			sg 93	95	<b>Klaus Dieter Fritz</b>
					<b>0,1 jung</b>
			b 90	96	<b>Klaus Dieter Fritz</b>
			sg 95 E	97	<b>Klaus Dieter Fritz</b>
			g 91	98	<b>Klaus Dieter Fritz</b>
					<b>dominant gelb</b>
					<b>1,0 jung</b>
			g 92	99	<b>Klaus Dieter Fritz</b>
					<b>1,0 alt</b>
			sg 93 Z	100	<b>Klaus Dieter Fritz</b>
					<b>0,1 jung</b>
			g 92	101	<b>Klaus Dieter Fritz</b>
			sg 94 SE	102	<b>Klaus Dieter Fritz</b>
					<b>gelbfahl gehämmert</b>
					<b>1,0 jung</b>
			b 90	103	<b>Klaus Dieter Fritz</b>
					<b>0,1 jung</b>
			g 91	104	<b>Klaus Dieter Fritz</b>
					<b>schwarzgetigert</b>
					<b>1,0 jung</b>
			sg 93 SZ1	105	<b>Klaus Dieter Fritz</b>



### Zwerg-Paduaner

gold schwarzgesäumt

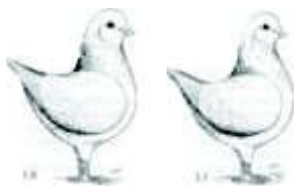
1,0 jung

g 91 73 **Melanie Förstl**

0,1 jung

sg 93 74 **Melanie Förstl**

sg 93 E 75 **Melanie Förstl**



### Kingtauben

blau ohne Binden

0,1 jung

sg 94 SZ1 76 **Uwe Maurer**

blau dunkelgehämmert

1,0 jung

g 92 77 **Uwe Maurer**

g 92 78 **Uwe Maurer**

sg 93 Z 79 **Uwe Maurer**

g 92 80 **Uwe Maurer**

1,0 alt

sg 93 81 **Uwe Maurer**

0,1 jung

hv 96 HTE 82 **Uwe Maurer**

sg 95 E 83 **Uwe Maurer**

sg 95 SE 84 **Uwe Maurer**

0,1 alt

sg 94 Z 85 **Uwe Maurer**

## ***Das Huhn***

Ein Huhn schaut sich im Spiegel an,  
es dreht, es beugt und wendet sich.  
„Ich bin so schön wie ein Fasan;  
oh meine Schönheit blendet mich!“



Und dann stolziert es gick und gack ,  
ganz eingebildet über`n Hof.  
Der Hahn schreit: „ Komm mal her, zack-zack,  
oh Gott, mein Hühnchen bist du doof!“

„Ich bin nicht doof, bin richtig schön,  
das hat der Hof noch nie gesehn!“

„Na, guck Dir mal die Küche an,  
dort gibt's gebratenen Fasan!“

Nun blickt das Huhn an sich herunter  
und weiß es plötzlich ganz genau,  
wird wieder stolz und wieder munter:  
„Ich bin ein wunderschöner Pfau!“



## ***NICHT AUF DIE ENTEN TRETEN***

Drei Männer sterben bei einem Unfall und kommen in den Himmel. Als sie dort ankommen, sagt Petrus zu ihnen: „Wir haben eine einzige Regel hier im Himmel. Nicht auf die Enten treten!“

Sie betreten also den Himmel und tatsächlich: Enten über Enten überall. Es ist nahezu unmöglich, nicht auf eine Ente zu treten, und obwohl sie ihr Bestes geben, um das zu vermeiden, tritt der erste Mann auf eine Ente.

Petrus kommt zu ihm mit der hässlichsten Frau, die er je gesehen hat, kettet sie aneinander und sagt: „Zur Strafe, dass du auf eine Ente getreten bist, wirst du den Rest der Ewigkeit an dieses hässliche Weib gekettet verbringen!“

Am nächsten Tag tritt der zweite Mann auf eine Ente, und Petrus, dem nichts entgeht, eilt herbei und mit ihm eine andere extrem hässliche Frau. Er kettet sie aneinander mit derselben Bemerkung wie beim ersten Mann.

Der dritte Mann hat dies alles beobachtet und achtet sorgfältig darauf, wohin er tritt, damit ihn nicht dasselbe Schicksal ereilt. Er bringt es fertig, monatelang umherzugehen, ohne auf eine Ente zu treten.

Eines Tages kommt Petrus zu ihm mit der überwältigendsten Frau, die er je gesehen hat. Eine große, gebräunte, kurvige sexy Brünette. Petrus kettet sie wortlos aneinander.

Der Mann bemerkt: „Wüsste gern, wie ich es verdient habe, den Rest der Ewigkeit mit dir verbunden zu werden.“

Sie: „Über dich weiß ich nichts, aber ich bin auf eine Ente getreten!“





**Hessische Kröpfer**

**schwarz**

1,0 jung

sg 95 LVZ 106 **Heinz Leisler**  
sg 93 107 **Heinz Leisler**  
hv 96 HTE 108 **Heinz Leisler**

0,1 jung

sg 95 Z 109 **Heinz Leisler**  
sg 93 110 **Heinz Leisler**

**Rieselkopf schwarz**

1,0 jung

sg 94 111 **Heinz Leisler**  
sg 95 Z 112 **Heinz Leisler**

1,0 alt

sg 94 113 **Heinz Leisler**  
0,1 jung

sg 93 114 **Heinz Leisler**  
0,1 alt

sg 94 115 **Heinz Leisler**

**schwarz getigert**

1,0 jung

hv 96 E 116 **Heinz Leisler**  
0,1 jung

sg 94 117 **Heinz Leisler**  
hv 96 LVPB 118 **Heinz Leisler**

**schwarzgescheckt**

1,0 alt

sg 95 RZ 119 **Heinz Leisler**

**Kölner Tümmeler belatscht**

**andalusierfarbig**

1,0 jung

sg 95 E 120 **Peter Brendel**  
sg 94 Z 121 **Peter Brendel**  
sg 93 122 **Peter Brendel**  
sg 94 Z 123 **Peter Brendel**  
sg 95 SE 124 **Peter Brendel**

0,1 jung

g 91 125 **Peter Brendel**

0,1 alt

g 92 126 **Peter Brendel**  
sg 93 127 **Peter Brendel**

**Jugendgruppe**



**Bantam**

**schwarz**

1,0 jung

b 90 128 **Leonie Förstl**  
sg 94 SZ1 129 **Leonie Förstl**



**Sebright**

**silber-schwarzgesäumt**

1,0 jung

sg 93 SZ2 130 **Leonie Förstl**  
sg 93 131 **Leonie Förstl**  
sg 93 Z 132 **Leonie Förstl**  
g 91 133 **Leonie Förstl**

0,1 jung

sg 94 SE 134 **Leonie Förstl**



**Zwerg-Wyandotten**

**rebhuhnfarbig-gebändert**

1,0 jung

g 91 135 **Erhardt Louis**  
sg 95 E 136 **Erhardt Louis**

0,1 jung

sg 94 137 **Erhardt Louis**  
sg 94 SZ1 138 **Erhardt Louis**  
sg 95 139 **Erhardt Louis**  
hv 96 LVP 140 **Erhardt Louis**  
sg 93 141 **Erhardt Louis**

**Allgemeine Abteilung**



## Ehrentafel

### **Kreisgeflügschau des Kreisverbandes Usingen**

mit angeschlossener

### **Kreisverbandsjugendschau**

**2017**

- |                 |   |          |
|-----------------|---|----------|
| <b>1 PM</b>     | <b>Preismünze Landesbetrieb Landwirtschaft Hessen</b><br>Wilbert Schäfer<br>„Zwerg-Rhodeländer“   | 383 Pkt. |
| <b>1 SM</b>     | <b>Staatsmünze</b><br>Alexander Voit<br>„Italiener Orangenhalbsfarbig“  | 568 Pkt. |
| <b>1 HJB</b>    | <b>Hessisches Jugendband BDRG</b><br>Leonie Förstel   |          |
| <b>2 LVP Bd</b> | <b>Landesverbandprämie Band für Senioren vom<br/>KZV H274 Niederreifenberg e.V.</b><br><br>Nicole Hegetö<br>„Laufenten schwarz“<br><br>Alexander Voit<br>„Italiener Orangenhalbsfarbig“ |          |
| <b>2 LVP Bd</b> | <b>Landesverbandprämie Band für Senioren<br/>vom Kreisverband</b><br><br>Heinz Leisner<br>„Hessische Kröpfer schwarz-gescheckt“<br><br>Wilbert Schäfer<br>„Zwerg-Rhodeländer“           |          |



## Kreismeister

**Kreisgeflügelschau des Kreisverbandes Usingen**  
mit angeschlossener  
**Kreisverbandsjugendschau**

**2017**

**Kreismeister**  
**Groß- und Wassergeflügel**

**Nicole Hegetö**  
**„Laufenten schwarz“**  
**564 Pkt.**

**Kreismeister**  
**Zwerghühner**

**Louis Erhardt**  
**„Wyandotten rehbundfarbig“**  
**567 Pkt.**

**Kreismeister**  
**Tauben**

**Uwe Maurer**  
**„King blau-dunkelgehämmert“**  
**564 Pkt.**



WIR BRINGEN SO RICHTIG  
FARBE INS SPIEL.  
NEUESTER DIGITALDRUCK  
JETZT AUCH  
IM HOCHTAUNUS.

USINGER STRASSE 71C  
61250 USINGEN  
(ORTSTEIL ESCHBACH)

**DIGITALDRUCK**  
**06081-58 28 737 ZENDE**  
digitaldruckzende.de



# Rundumsicherheit von A-Z

## Wir führen:

Schlüssel aller Art  
Briefkastenanlagen  
Zylinder/Schließanlagen  
Mech. Absicherungen  
Metallprodukte

## Wir führen aus:

**Notöffnungen**  
Mech. Werkstätte  
Schlosserarbeiten  
Einbruchschutz  
Hausabsicherungen

# Schlüsseldienst Höser GmbH

Wir sichern Ihr Haus. Kostenlose Beratung am Objekt.

Johanneswiesenweg 11b · 61267 Neu-Anspach · Tel. 06081/8838 · Fax 43598

# Ergebnisse & Informationen

81. Kreiskaninchenschau  
der  
Rassekaninchenzüchter  
Hochtaunus



2017

Ausrichter:  
Kleintierzuchtverein H274  
Niederreifenberg e.V.



*Grüßwort des Kreisvorsitzenden  
der Rassekaninchenzüchter des Hochtaunuskreises*

Liebe Züchterinnen und Züchter,  
sehr geehrte Damen und Herren,

anlässlich unserer diesjährigen Kreisschau, möchte ich Sie hier in Oberreifenberg herzlichst willkommen heißen.

Mein ganz, ganz besonderer Dank gilt dem Kleintierzuchtverein H274 Niederreifenberg. Ohne jegliche Erfahrung im Hinblick auf die Durchführung einer Kreisschau und obwohl die Kreisgeflügelschau bereits angenommen wurde, hat sich der Vorsitzende Matthias Hegetö und sein engagiertes Team bereit erklärt kurzerhand einzuspringen und die Ausstellung zu stemmen. Ich denke es ist unseren Zuchtfreunden/-innen aus dem „Bergdorf“ in bemerkenswerter Art und Weise gelungen der Schau einen würdigen Rahmen zu verleihen und damit verbunden die Zuchterfolge unseres Hobbys in ansprechender Weise zu präsentieren. Dank an dieser Stelle aber auch all den Züchterfreunden aus den übrigen Kreisvereinen, die zum Gelingen dieser Veranstaltung beigetragen haben.

Ein besonderer Dank den Verantwortlichen der Gemeinde Schmitten für die in der heutigen Zeit nicht selbstverständlichen und beispielhaften Bereitstellung der Halle.

Ein herzliches Dankeschön gilt an dieser Stelle auch den Ausstellerinnen und Ausstellern unseres Kreisverbandes. Mit nahezu 200 Tieren wurde ein Meldeergebnis erreicht, wie wir es schon viele, viele Jahre nicht mehr verbuchen konnten. Letztendlich spiegelt die Vielzahl der mit dem Prädikat „hervorragend“ bzw. „vorzüglich“ bewerteten Tiere die überdurchschnittliche Qualität wider und ist auch ein Indiz für die Klasse der Rassekaninchenzucht in unserem Kreisverband.

Der Veranstaltung wünsche ich eine große Zahl interessierter Besucher, die einige schöne und interessante Stunden erleben mögen. Allen Züchtern/-innen einen fachlichen und sachlichen Kennerblick für jede der präsentierten Rassen sowie allen Kritikern ein gesundes und objektives Urteilsvermögen durch eine ungetrübte und objektive Brille.

Dr. Dr. Dieter Selzer  
Vorsitzender des Kreisverbandes  
der Rassekaninchenzüchter des Hochtaunuskreises

# *Hotel Landgasthof* **Weilquelle Eins**

*Wir sammeln keine Sterne,  
sondern die Herzen unserer Gäste.*

Öffnungszeiten: Mo., Di. und Do. 17.00-24.00 Uhr. Fr. und Sa. 12.00-24.00 Uhr  
Sonntag und Feiertag 11.00-24.00 Uhr. Bei Anmeldung von Gruppen jederzeit nach Vereinbarung.



*Ihr Hotel Landgasthof mit Gesellschaftsräumen.*

*Wir freuen uns auf Ihren Besuch.*

An der Weilquelle 1  
61389 Schmitten-Niederreifenberg  
Telefon 060 82/451  
Telefax 0 06 82 / 92 97 99





## Ehrenpreisspenden

### 81. Kreiskaninchenschau der Rassekaninchenzüchter Hochtaunus 2017

Wir bedanken uns herzlich bei folgenden Spendern für:

#### **Sachspenden:**

Havens Tierfutter	2 Sachehrenpreise
Deutsche Tiernahrung Cremer GmbH	5 Sachehrenpreise

#### **Geldspenden:**

Landrat des Hochtaunuskreises	100,-€
Gemeinde Schmitten	35,-€
MdL Jürgen Banzer	50,-€
H5 Kirdorf	10,-€
H135 Bad Homburg	10,-€
H146 Burgholzhausen	10,-€
H152 Ober-Erlenbach	10,-€
H194 Oberursel	10,-€
H204 Stierstadt	10,-€
H205 Usingen	10,-€
H211 Dillingen	10,-€
H261 Oberstedten	10,-€
Züchtergemeinschaft Heilig	2,-€
Sabine Lauterbach	4,-€
Uwe Griesel	4,-€
Ellen Reusch	9,-€
Daniela Henze	3,-€
Vicky Neider	10,-€
Rainer Henrici	5,-€
Wilhelm Völker	3,-€
ZGM Selzer	35,-€
Kamil Stefanowski	5,-€

# ***Wir möchten.....***



**...für Geldspenden**

**...für Tobolaspenden**

**...für Zeit und Hilfe durch Muskelkraft**

**...für Leihgabe von Schaukäfigen**

**...für Kuchenspenden**

**...für EUREN Besuch und Teilnahme an unserer Schau**

***ohne diese Unterstützung wäre eine  
Veranstaltung wie diese nicht möglich...  
darum von ganzem Herzen...***

***DANKE!!!***



# Brandschutz

Christof Michel

**Haus- und Technischer Dienst**

**Töpferstr. 8**

**61273 Wehrheim**

**Tel.: 06081 4476060**

**Fax: 06081 4476030**

**Handy: 0151 56826164**

**E-Mail: [ChristofMichel@gmx.de](mailto:ChristofMichel@gmx.de)**



- Feuerlöscher
- Verkauf, Beratung und Service
- Prüfungen nach Din
- Funkgesteuerte Rauchmeldeanlagen

- Thermo- und Gasmelder
- Rauchmelder
- Brandschutzartikel
- Überwachung Ihrer Wartungstermine

**Heimtier - Partner**  
www.heimtierpartner.de

**Mantred's**  
**Tierwelt**  
Tiernahrung & Zubehör



**Wintervogelfutter**



**nicht  
vergessen!**

**Gesundes Futter  
für gesunde Tiere**

**Schulstraße 1, 61273 Wehrheim**

Mo. bis Fr. 09:00 - 13:00 Uhr / Mo. Di. Do. Fr. 15:00 - 18:30 Uhr / Sa. 09:00 - 13:00 Uhr

In allen Gesundheitsfragen der richtige Partner



**Limes-Apotheke**

Inh. Heinz Markert  
Wiesenau 1, Tel. 06081-5162  
61273 Wehrheim



**SAALBURG  
APOTHEKE**  
HEINZ MARKERT

Hauptstraße 13 b • Tel. 0 60 81 - 5 60 90  
61273 Wehrheim • Fax 0 60 81 - 95 10 19



## Preisrichter

Obmann      Bernd Besier  
                  Edgar Hamann  
                  Andreas Hass  
                  Klaus Wolf

## Zeichenerklärung

KM	= Kreismeister
LRE	= Landratsehrenpreis
KTE	= Landtagsehrenpreis
VE	= Vereinsehrenpreis
SPE	= Spendenehrenpreis
GE	= Gemeindeehrenpreis
SE	= Sachehrenpreis
E	= Ehrenpreis
I	= 1. Preis
II	= 2. Preis
III	= 3. Preis
v	= vorzüglich
hv	= hervorragend
sg	= sehr gut
g	= gut
b	= befriedigend
nb	= nicht befriedigend
oB	= ohne Bewertung

## Bewertung:

97-100	vorzüglich
96,5	hervorragend
94-96	sehr gut
92 - 93,5	gut
90- 91,5	befriedigend
< 90,0	nicht befriedigend
o.B.	ohne Bewertung
leer	Käfig nicht besetzt



## Wettbewerb der Kreisvereine:

### Die 20 besten Tiere eines Vereins

- |    |   |              |
|----|---|--------------|
| 1. | H274 Kleintierzuchtverein Niederreifenberg e.V. | 1.933,0 Pkt. |
| 2. | H5 Kaninchenzuchtverein Kirdorf                 | 1.927,5 Pkt. |
| 3. | H205 Kleintierzuchtverein Usingen               | 1.923,5 Pkt. |

### LVE - Plakette

Beste Zuchtgruppe einer Klasse

Klasse 1	Alle weißen Normalhaarrassen Deutscher Widder weiß Rotauge	F. Klaus	384,0 Pkt.
Klasse 2	Alle Punktschecken Normalhaar Rheinische Schecken	K. Stefanowski	385,5 Pkt.
Klasse 3	Alle Mandelschecken Normalhaar Lohkaninchen braunloh	E. Becker	386,5 Pkt.
Klasse 4	Alle übrigen Rassen Normalhaar Alaska	R. Henrici	386,0 Pkt.
Klasse 5	Haarstruckturrassen Zwerg-Satin rot	E. Reusch	377,0 Pkt.
Klasse 6	Kurzhaarrassen Chin-Rexe	U. Griesel	384,5 Pkt.



**Wir sorgen dafür,  
daß Sie nicht frieren!**

## **BRENNSTOFFE**

Seit fast **90 Jahren** beliefern wir unsere Kunden mit Brennstoffen. Wir liefern in Schmitten und um Schmitten herum **qualitatives Heizöl** und **getrocknetes Brennholz** aus. Ebenfalls erhalten Sie von uns **Ofenanzünder, Anmachholz** und **Streusalz**.

Sie wollen Ihre Öl-Heizung erneuern? Mit der Aktion „**Deutschland-macht-Plus**“ erhalten Sie **staatliche Zuschüsse** – Informationen finden Sie auf unserer Homepage.

Mal wieder fehlen Ideen für ein Geschenk? Mit einem **Wärme-Gutschein** von uns können Sie wohlige Wärme oder einen Zuschuss zur nächsten Heizöl-Lieferung verschenken.

## **Für ein kuschlig warmes Zuhause**

Warten Sie nicht auf den ersten Frost – kontrollieren Sie frühzeitig Ihren Heizölvorrat!

Gerne erstellen wir Ihnen unverbindlich ein Angebot über:

- ✓ Heizöl schwefelarm oder Premium-Heizöl
- ✓ Brennholz, Anzünder, Anmachholz
- ✓ Streusalz



**Kollege gesucht!**

Mehr Informationen auf unsere Homepage

Sie erreichen uns unter:

**0 60 84 / 33 21**

**info@eid-heizoel.de**

**www.eid-heizoel.de**





**PETRI**  
**LANDTECHNIK**

Landmaschinen ✦ Hydraulik ✦ Ersatzteile

Verkauf & Service

Stefan Petri GmbH & Co.  
Landmaschinentechnik KG

Inh. Stefan Petri

Industriestr. 2

61273 Wehrheim

Telefon 06081-5304

Fax 06081-958104

Mobil 0171-3830524

E-Mail [info@landtechnik-petri.de](mailto:info@landtechnik-petri.de)

Web: [www.landtechnik-petri.de](http://www.landtechnik-petri.de)

**CASE II**  
AGRICULTURE

**solo**  
by AL-KO

 **KÄRCHER**

**patura**

**AKO**  
AGRICULTURE

**Papierstube Kinkel**



Lotto-Verkaufsstelle - Postfiliale - Schreibwaren - Tabakwaren - Zeitungen  
Zeitschriften - Saisonartikel - Elektroartikel - Copy-Service - Eintracht Fanartikel

Zum Feldberg 4a - 61389 Schmitten - Tel. (0 60 84) 94 83 00 - Fax: 94 83 01

**Einkaufen in Schmitten**

**[www.papierstube-kinkel.de](http://www.papierstube-kinkel.de)**





## V - TIERE

Käfig Nr.45	Rheinische Schecken	K. Stefanowski	97 Pkt.
Käfig Nr.49	Rheinische Schecken	K. Stefanowski	97 Pkt.
Käfig Nr.53	Alaska	R. Henrici	97 Pkt.
Käfig Nr.84	Kleinsilber-hell	D. Henze	97 Pkt.
Käfig Nr.102	Lohkaninchen-braunloh	E. Becker	97 Pkt.
Käfig Nr.117	Zwergwidder-schwarz	ZGM Bank	97 Pkt.
Käfig Nr.103	Lohkaninchen-braunloh	E. Becker	97 Pkt.
Käfig Nr.115	Zwergwidder-dunkelgr.-eisengr.	ZGM Bank	97 Pkt.
Käfig Nr.127	Zwergwidder-thüringerfarbig	E. Francis	97 Pkt.
Käfig Nr.153	Farbenzwerge-weissgrannen blau	L. Mannsbart	97 Pkt.
Käfig Nr.157	Farbenzwerge-weissgrannen blau	L. Mannsbart	97,5 Pkt.
Käfig Nr.169	Castor Rex	E. Pedro	97 Pkt.
Käfig Nr.190	Zwergfuchskaninchen fehfarbig	L. Henze	97 Pkt.





# YUKON

**Computer-**

**Stickerei und Lasergravur**

**Wir sticken nach Ihren Wünschen**

**Raiffeisenstr. 7a 61250 Usingen 06081-911873**

**E-Mail: [yukon-usingen@t-online.de](mailto:yukon-usingen@t-online.de)**



# HAUSMEISTERSERVICE ANDREAS SCHMIDT

Gerne übernehmen Wir noch Aufträge

Tel.Nr.: 0160 923.85.110

E-mail: andreas\_schmidt@gmx.net

## ⊗ Raiffeisen-Markt

*Aus Liebe zu Pflanze und Tier*

***Alles für Geflügelaufzucht und  
-haltung aus einer Hand!***



**Geflügelfutter**



**Wärmestrahler  
verschiedene Tröge**



**natürliche Einstreu**



**Deutsche Riesen  
wildgrau  
Kollektionen:**

**Schmidt Klaus Peter**

1	1	1,0 H	274	6637		96,5 hv	VE			
	2	1,0 H	274	373	100	95,5 sg	2			
	3	1,0 H	274	3719		94,5 sg	2			
	4	0,1 H	274	3720		94,5 sg				
						381,0				

**Zuchtgruppe: 2**

**Schmidt Klaus Peter**

2	5	0,1 H	274	3710		95,0 sg				
	6	0,1 H	274	3711	100	96,5 hv	SPE			
	7	1,0 H	274	3718		95,5 sg	2			
	8	1,0 H	274	3716		96,5 hv	SPE			
						383,5	KM			

**Einzeltiere männlich**

**Schmidt Klaus Peter**

	9	1,0 H	274	3713	100	95,0 sg	3			
	10	1,0 H	274	3712	100	95,5 sg	2			



**Deutsche Widder  
wildgrau**

**Zuchtgruppe: 2**

**Schmidt Klaus Peter**

3	11	1,0 H	274	379		0,0 oB				
	12	1,0 H	274	375		95,5 sg	2			
	13	1,0 H	274	378		95,0 sg	3			
	14	0,1 H	274	174		95,0 sg	3			
						285,5				

**Lauterbach Sabine**

4	15	1,0 H	5	171	80	95,5 sg	2			
	16	1,0 H	5	173	80	94,0 sg				
	17	0,1 H	5	176	80	94,0 sg				
	18	0,1 H	5	178	80	96,0 sg	KTE			
						379,5	KM			

**Lauterbach Sabine**

5	19	1,0 H	5	172		96,0 sg	KTE			
	20	1,0 H	5	174	80	94,0 sg				
	21	1,0 H	5	175	80	0,0 oB				
	22	0,1 H	5	177		96,0 sg	1			
						286,0				

**Einzeltiere männlich**

**Schmidt Klaus Peter**

	23	1,0 H	274	3711		96,0 sg	1			
--	----	-------	-----	------	--	---------	---	--	--	--

**Deutsche Widder  
weiß Rotauge**

**Zuchtgruppe: 3**

**Fritz Klaus**

6	24	1,0 H	205	4710		96,0 sg	2			
	25	1,0 H	205	275		96,5 hv	VE			
	26	0,1 H	205	276		95,5 sg				
	27	0,1 H	205	277		96,0 sg	2			
						384,0				

9



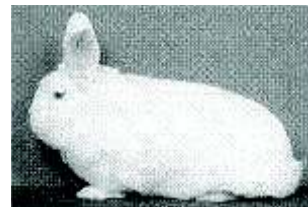
**Blaue Wiener**

**Zuchtgruppe: 2**

**Barnisch Gernot**

7	28	1,0 H	205	3710		95,5 sg				
	29	1,0 H	205	379		96,0 sg	2			
	30	0,1 H	205	376		96,0 sg	2			
	31	0,1 H	205	377		96,5 hv	VE			
						384,0	KM			

38



**Weißer Neuseeländer**

**Kollektionen:**

**Barnisch Gernot**

8	32	0,1 H	205	556		0,0 oB				
	33	1,0 H	205	571		96,0 sg	2			
	34	0,1 H	205	572		96,5 hv	VE			
	35	0,1 H	205	573		96,0 sg	2			
						288,5				

37

**Einzeltiere männlich**

**Pahlke Klaus**

	36	1,0 H	274	371		0,0 oB				
	37	1,0 H	274	373		94,0 sg				

8

**Einzeltiere weiblich**

**Pahlke Klaus**

	38	0,1 H	274	379		96,0 sg	2			
	39	0,1 H	274	376		96,5 hv	LRE			
	40	0,1 H	274	377		96,5 hv	GE			
	41	0,1 H	274	378		96,5 hv	1			

8



**Rheinische Schecken**

**Zuchtgruppe: 3**

<b>Stefanowski Kamil</b>						<b>7</b>
9	42	1,0	H	274	172	96,0 sg 2
	43	1,0	H	274	2713	96,5 hv GE
	44	1,0	H	274	3720	96,0 sg 2
	45	1,0	H	274	3721	97,0 V SPE
						385,5 KM

**Einzeltiere männlich**

<b>Manca Sabrina</b>						<b>1</b>
	46	1,0	H	274	564	95,5 sg 2

<b>Stefanowski Kamil</b>						<b>5</b>
	47	1,0	H	274	273	95,0 sg 3
	48	1,0	H	274	2715	94,5 sg

<b>Stefanowski Kamil</b>						<b>7</b>
	49	1,0	H	274	275	97,0 V SE

**Einzeltiere weiblich**

<b>Manca Sabrina</b>						<b>1</b>
	50	0,1	H	274	2710	96,5 hv 1

<b>Stefanowski Kamil</b>						<b>7</b>
	51	0,1	H	274	3725	96,5 hv SPE



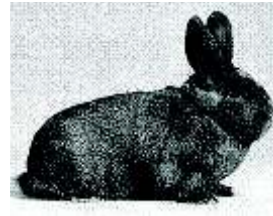
**Alaska**

**Zuchtgruppe: 2**

<b>Henrici Rainer</b>						<b>18</b>
10	52	0,1	H	274	373	96,5 hv SPE
	53	0,1	H	274	374	97,0 V SE
	54	1,0	H	274	375	96,5 hv GE
	55	0,1	H	274	378	96,0 sg 1
						386,0 KM

**Einzeltiere männlich**

<b>Henrici Rainer</b>						<b>18</b>
	56	1,0	H	274	371	95,0 sg 2
	57	1,0	H	274	372	94,5 sg 2



**Havanna**

**Zuchtgruppe: 2**

<b>Müller Holger</b>						<b>39</b>
11	58	1,0	H	274	571	94,0 sg 3
	59	1,0	H	274	572	96,0 sg VE
	60	0,1	H	274	461	95,0 sg 2
	61	0,1	H	274	462	94,0 sg
						379,0 KM

**Deutsche Kleinwidderr wildgrau**

**Einzeltiere männlich**

<b>ZGM Heilig</b>						<b>12</b>
	62	1,0	H	H321	6513	96,5 hv SPE

**Einzeltiere weiblich**

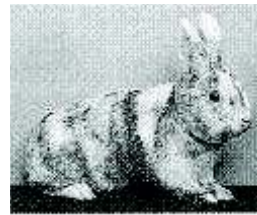
<b>ZGM Heilig</b>						<b>12</b>
	63	0,1	H	293	4771	95,5 sg 2



**Deilenaar**

**Zuchtgruppe: 2**

<b>Henrici ZGM</b>						<b>10</b>
12	64	1,0	H	261	371	30 0,0 oB
	65	1,0	H	261	5710	94,0 sg 2
	66	1,0	H	261	374	0,0 oB
	67	1,0	H	261	375	30 0,0 oB
						94,0



**Rhönkaninchen**

**Kollektionen:**

<b>Matke Angela</b>						<b>2</b>
13	68	1,0	H	274	454	0,0 oB
	69	1,0	H	274	671	96,5 hv VE
	70	0,1	H	274	672	96,0 sg 1
	71	1,0	H	274	673	94,0 sg 3
						286,5

**Einzeltiere männlich**

<b>Matke Daniel</b>						<b>3</b>
	72	1,0	H	445	3472	96,5 hv SPE



**Holzlehner**  
Garten- und Landschaftsbau GmbH



**... baut schöne Gärten!**

**Ihr Team für landschaftsgärtnerische Arbeiten**

Garten Neu- und Umgestaltung, Pflanzkonzepte,  
Natursteinmauern, Zaunbau, Rasenanlagen, Platten-  
und Pflasterbeläge, Garten- und Gehölzpflege, Baum-  
fällarbeiten, Rodungen, Winterdienst

Telefon: 06081 – 68 66 00  
Email: [info@holzlehner.de](mailto:info@holzlehner.de)  
[www.holzlehner.de](http://www.holzlehner.de)



**Holzlehner**  
Garten- und Landschaftsbau GmbH



**... baut schöne Gärten!**

**Ihr Team für landschaftsgärtnerische Arbeiten**

Garten Neu- und Umgestaltung, Pflanzkonzepte,  
Natursteinmauern, Zaunbau, Rasenanlagen, Platten-  
und Pflasterbeläge, Garten- und Gehölzpflege, Baum-  
fällarbeiten, Rodungen, Winterdienst

Telefon: 06081 – 68 66 00  
Email: [info@holzlehner.de](mailto:info@holzlehner.de)  
[www.holzlehner.de](http://www.holzlehner.de)



seit 1924

**Raumausstattung**  
**Jakob Buhlmann & Sohn**  
Inh. Carmen Rühl e.K

*Lieferung und Verlegung sämtlicher Bodenbeläge*

- Teppiche
- Design-Vinyl
- Linoleum
- Kork
- Laminat



*Anfertigung und Anbringung*

- Gardinen
- Jalousien
- Markisen
- Rollos

Polsterarbeiten in eigener Polsterwerkstatt  
Große Auswahl an Möbelstoffen

Zum Feldberg 7, 61389 Schmitten  
Tel.: 06084/2204

[raumausstattung.buhlmann@t-online.de](mailto:raumausstattung.buhlmann@t-online.de)

[www.buhlmann-raumausstattung.de](http://www.buhlmann-raumausstattung.de)





**Kleine Silber  
gelb-silber  
Zuchtgruppe: 2  
Becker Erwin**

14	73	1,0 H	274	274	30	95,5 sg	3	35
	74	1,0 H	274	377	30	95,5 sg	3	
	75	0,1 H	274	378	30	95,5 sg	3	
	76	0,1 H	274	379	30	94,5 sg	3	
						381,0	KM	

**Einzeltiere männlich**

<b>Becker Erwin</b>								
	77	1,0 H	274	173	30	95,5 sg	3	35

**Einzeltiere weiblich**

<b>Becker Erwin</b>								
	78	0,1 H	274	171	30	96,5 hv	SPE	35
	79	0,1 H	274	275	30	97,0 V	SE	
	80	0,1 H	274	172	30	96,0 sg	1	

**Kleine Silber  
hell  
Kollektionen:**

<b>Henze Daniela</b>								
15	81	1,0 H	5	162		96,0 sg	2	32
	82	1,0 H	5	372		95,5 sg	3	
	83	0,1 H	5	374		95,5 sg	3	
	84	0,1 H	5	375		97,0 V	SE	
						384,0	KM	

**Einzeltiere weiblich**

<b>Henze Daniela</b>								
	85	0,1 H	5	371		94,5 sg		32



**Englische Schecken  
schwarz-weiß  
Zuchtgruppe: 2**

<b>Höser Günter</b>								
16	86	1,0 H	5	371	35	96,5 hv	VE	20
	87	0,1 H	5	372		95,5 sg	2	
	88	1,0 H	5	378	35	95,0 sg	3	
	89	0,1 H	5	379	35	95,5 sg	2	
						382,5	KM	

**Zuchtgruppe: 3**

<b>Höser Günter</b>								
17	90	1,0 H	5	4711	35	95,5 sg	2	20
	91	0,1 H	5	4712	35	92,0 g		
	92	0,1 H	5	4713	35	94,5 sg		
	93	0,1 H	5	5720		95,0 sg	3	
						377,0		

**Höser Günter**

18	94	1,0 H	5	4716	35	94,0 sg		20
	95	0,1 H	5	4717		94,5 sg	3	
	96	0,1 H	5	4718		93,5 g		
	97	0,1 H	5	5721		94,5 sg		
						376,5		

**Englische Schecken  
thüringerfarbig-weiß  
Einzeltiere männlich**

<b>Höser Günter</b>								
	98	1,0 H	5	367	35	94,5 sg	3	21
	99	1,0 H	5	368	35	96,0 sg	LRE	

**Lohkaninchen  
schwarzloh  
Einzeltiere männlich**

<b>Müller Lars</b>								
	100	1,0 H	274	272		0,0 oB		40

**Einzeltiere weiblich**

<b>Müller Lars</b>								
	101	0,1 H	274	271		96,0 sg	2	40

**Lohkaninchen  
braunloh  
Zuchtgruppe: 2**

<b>Becker Erwin</b>								
19	102	1,0 H	274	478		97,0 V	VE	36
	103	1,0 H	274	274		97,0 V	SE	
	104	1,0 H	274	479		96,0 sg	2	
	105	0,1 H	274	4712		96,5 hv	LRE	
						386,5	STM	

**Einzeltiere männlich**

<b>Becker Erwin</b>								
	106	1,0 H	274	271		0,0 oB		36

**Einzeltiere weiblich**

<b>Becker Erwin</b>								
	107	0,1 H	274	273		96,0 sg	2	36
	108	0,1 H	274	275		96,0 sg	2	



**Zwergwiddler  
wildgrau  
Zuchtgruppe: 3**

<b>ZGM Egon &amp; Lukas Bank</b>								
20	109	1,0 H	205	371	20	0,0 oB		15
	110	1,0 H	205	575	20	96,0 sg	2	
	111	0,1 H	205	474		96,0 sg	2	
	112	0,1 H	205	577		96,0 sg	2	
						288,0		

**Zwergwiddler  
dunkelgrau / eisengrau  
Zuchtgruppe: 2**

<b>ZGM Egon &amp; Lukas Bank</b>								
21	113	1,0 H	205	373		96,0 sg	2	13
	114	1,0 H	205	172		96,5 hv	SPE	
	115	1,0 H	205	478		97,0 V	VE	
	116	1,0 H	205	479		95,5 sg		
						385,0	KM	

**Zwergwiddler  
schwarz  
Zuchtgruppe: 2**

**ZGM Egon & Lukas Bank**

22	117	1,0 H	205	572	30	97,0V	VE	14
	118	1,0 H	205	573	30	96,0 sg	1	
	119	1,0 H	205	675		95,5 sg	2	
	120	1,0 H	205	677		96,5 hv	SPE	
						385,0	KM	

**Einzeltiere männlich**

<b>Stefanowski Kamil</b>								6
121	1,0 H	274	555			0,0I.		

**Einzeltiere weiblich**

<b>Stefanowski Kamil</b>								6
122	0,1 H	274	642			0,0 oB		

**Zwergwiddler  
thüringerfarbig  
Zuchtgruppe: 2**

**Elliott Frances**

23	123	1,0 H	5	572		96,5 hv	VE	17
	124	0,1 H	5	573		94,0 sg		
	125	1,0 H	5	575		95,5 sg	3	
	126	1,0 H	5	576		95,5 sg	2	
						381,5		

**Elliott Frances**

24	127	1,0 H	5	678		97,0V	VE	17
	128	1,0 H	5	679		95,5 sg	3	
	129	0,1 H	5	6714		96,0 sg	1	
	130	0,1 H	5	6715		95,5 sg	3	
						384,0	KM	

**Elliott Frances**

25	131	1,0 H	5	7716		95,5 sg	2	17
	132	1,0 H	5	7718		95,5 sg	3	
	133	0,1 H	5	6710		96,5 hv	GE	
	134	0,1 H	5	6711		95,5 sg		
						383,0		



**Zwerg-Schecken  
dreifarbig-weiß  
Zuchtgruppe: 2**

**Reusch Ellen**

26	135	1,0 H	5	372	35	95,0 sg		28
	136	0,1 H	5	373	35	96,5 hv	VE	
	137	0,1 H	5	374	35	96,0 sg	1	
	138	0,1 H	5	376	35	95,5 sg	2	
						383,0	KM	

**Hermelin  
Rotauge  
Einzeltiere männlich**

<b>Mannsbart Lars</b>								42
139	1,0 RN	2	371			96,5 hv	SPE	
140	1,0 RN	2	372			95,5 sg	2	



**Farbenzwerge  
rot**

**Zuchtgruppe: 2**

**Reusch Ellen**

27	141	0,1 H	5	6716				29
	142	0,1 H	5	6717		94,5 sg	3	
	143	0,1 H	5	6719		92,5 g		
	144	0,1 H	5	6720		0,0 oB		
						0,0 oB		

**Zuchtgruppe: 3**

**Reusch Ellen**

28	145	0,1 H	5	273		95,0 sg	2	29
	146	1,0 H	5	374		92,0 g		
	147	1,0 H	5	5710		94,5 sg	2	
	148	1,0 H	5	6713		95,5 sg	1	
						377,0		

**Farbenzwerge  
Weißgrannen schwarz  
Kollektionen:**

**Neider Vicky**

29	149	1,0 H	211	561		95,5 sg	1	34
	150	1,0 H	211	874		95,0 sg	3	
	151	1,0 H	211	875		94,5 sg		
	152	1,0 H	211	876		0,0 oB		
						285,0		

**Farbenzwerge  
Weißgrannen blau  
Einzeltiere männlich**

**Mannsbart Lars**

153	1,0 RN	2	575			97,0V	VE	41
154	0,1 RN	2	578			0,0 oB		
155	0,1 RN	2	579			92,5 g		
156	0,1 RN	2	373			95,5 sg	1	

**Einzeltiere weiblich**

**Mannsbart Lars**

157	1,0 RN	2	361			97,5V		41
-----	--------	---	-----	--	--	-------	--	----

**Farbenzwerge  
lohfarbig schwarz  
Einzeltiere männlich**

**Seidel Cornelia**

158	1,0 RN	2	576			96,0 sg	SPE	43
159	0,1 RN	2	474			93,5 g		
160	0,1 RN	2	475			95,5 sg	1	

**Chin-Rexe**

**Zuchtgruppe: 2**

**Griesel Uwe**

30	161	1,0 H	5	272		96,0 sg	2	31
	162	1,0 H	5	273		95,5 sg		
	163	1,0 H	5	274		96,0 sg	2	
	164	0,1 H	5	275		95,5 sg		
						383,0		



**TAUNUS**  
*vital* **APOTHEKE**

Apothekerin Anka Mitzel



**URSULA**  
**APOTHEKE**

Apotheker Peter Mitzel

Seelenberger Straße 1c  
61389 Schmitten  
Tel. (06084) 94800-0  
Fax (06084) 94800-11

Hauptstraße 16  
61389 Schmitten  
Tel. (06082) 1203  
Fax (06082) 2763

*Gesundheit und meer!*

# deuka Heimtierfutter



**reduziert Vogelmilbe!**

## VoMiGo LAF

Alleinfutter für Legehennen ab der Lege reife - reduziert den Befall durch die rote Vogelmilbe, 25 kg

## all-mash Schau

Mit dem Plus an Proteinen und Energie, für ein optimales Schaugewicht und ein prachtvolles Federkleid, für Hahn und Henne, 25 kg

## all-mash Zucht

Für hohe Fruchtbarkeit und hohe Schlupfrate, 25 kg

## Siegermischung I

Taubenfutter ohne Mais für Kurzschnäbler und kleinrahmige Rassen, 25 kg

## Siegermischung II

Taubenfutter mit kleinförmigem Mais für mittlere und große Rassen, 25 kg

## Siegermischung III

die ausgewogene Basismischung für alle Tauben, 25 kg

## Siegermischung Universal

die ausgewogene Ganzjahresmischung für mittlere und schwere Rassen, 25 kg

## aquavent

Tränkwasserzusatz für Geflügel aus ausgewählten ätherischen Ölen, stärkt das Immunpotential und stabilisiert die Darmflora.



## Zwergenfutter

Das speziell für kleinrahmige Rassen und Zwergkaninchen entwickelte Futter mit dem „Extra an Kräutern“, 25 kg

## Naturmix

Pelletfreies Müslifutter mit Struktur Luzerne für alle Kaninchen und Nager, 15 kg

## Nagermüsli

Das schmackhafte Müslifutter für alle Kaninchen, Zwergkaninchen, Meerschweinchen und Hamster, 20 kg

## fit Kräuter & Petersilie

Das Spezialfutter für die Schauvorbereitung und für besondere Stresssituationen, 25 kg



Wenn Sie Fragen zur Fütterung Ihrer Tiere haben, steht Ihnen unsere Außendienstmitarbeiterin gerne zur Verfügung:

Ihre Ansprechpartnerin:  
**Karin Rumpf**

Telefon: 06449/ 71 75 17, Mobil: 0171/ 33 250 94  
karin.rumpf@deutsche-tiernahrung.de, www.deuka.de

**Zuchtgruppe: 3**

**Griesel Uwe**

**31**

31	165	1,0	H	5	271	96,5	hv	1
	166	1,0	H	5	278	96,5	hv	SPE
	167	1,0	H	5	279	95,5	sg	
	168	0,1	H	5	2711	96,0	sg	2
						384,5		KM



**Castor-Rexe**

**Kollektionen:**

**Pedro Erny**

**16**

32	169	0,1	H	5	4617	97,0	V	VE
	170	0,1	H	5	676	0,0	oB	
	171	0,1	H	5	677	96,0	sg	1
	172	0,1	H	5	678	96,5	hv	SPE
						289,5		

**Zuchtgruppe: 2**

**Völker Wilhelm**

**19**

33	173	1,0	H	261	6710	95,5	sg	3
	174	1,0	H	261	6711	96,5	hv	VE
	175	1,0	H	261	6712	96,5	hv	SPE
	176	0,1	H	261	6713	95,5	sg	3
						384,0		KM

**Schmidt Christa**

**24**

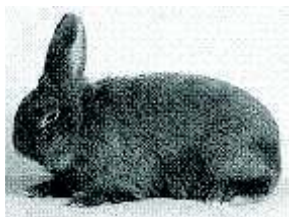
34	177	1,0	H	274	371	50	96,0	sg	1
	178	1,0	H	274	372		96,5	hv	VE
	179	0,1	H	274	374		95,5	sg	3
	180	0,1	H	274	375		96,0	sg	2
							384,0		

**Einzeltiere weiblich**

**Völker Wilhelm**

**19**

181	0,1	H	261	372	0,0	oB	
182	0,1	H	261	6715	96,0	sg	2



**Rote Neuseeländer**

**Zuchtgruppe: 2**

**Arnold Arthur**

**11**

35	183	0,1	HJ	204	3719	96,5	hv	VE
	184	0,1	HJ	204	3720	95,5	sg	2
	185	0,1	HJ	204	3721	95,5	sg	2
	186	0,1	HJ	204	3723	96,0	sg	1
						383,5		KJM

**Einzeltiere männlich**

**Arnold Arthur**

**11**

187	1,0	H	16	1615	0,0	oB
-----	-----	---	----	------	-----	----

**Farbenzwerge**

**Weißgrannen schwarz**

**Einzeltiere männlich**

**Mattke Mia**

**4**

188	1,0	H	274	362	93,0	g	3
-----	-----	---	-----	-----	------	---	---

189 1,0 H 274 371 0,0 oB

**Zwergfuchskaninchen**

**fehfarbig**

**Einzeltiere männlich**

**Henze Luisa**

**33**

190 1,0 H 5 371 40 97,0 V SE



### **Vereinsmeisterschaft 2017**

Rheinische Schecken

Kamil Stefanowski

387 Pkt.

### **Bester Rammler 2017**

Käfig Nr.157

Farbenzwerge weißgrannen blau

Lars Mannsbart

97,5 Pkt.

### **Beste Häsin 2017**

Käfig Nr. 53

Alaska

Rainer Henrici

97 Pkt.

### **Bester Hahn 2017**

Käfig Nr. 47

Eulenbarthühner

Sabrina Manca

95 Pkt.

### **Beste Henne 2017**

Käfig Nr. 42

Italiener Orangenhalsig

Alexander Voit

97 Pkt.



## In unseren Ausstellungen können Sie Wärmedämmung erleben, Sicherheit erfahren und Wohnkomfort erleben.



Müller+Co - seit seiner Gründung 1905 in Familienbesitz.

Heute werden mit 130 Mitarbeitern, in einem der modernsten Werke Deutschlands, hochwertige Fenster und Türen produziert.

Das Unternehmen mit Hauptsitz in Schmitt-Brombach und einer Niederlassung in Taunusstein-Neuhof verfügt über eine hohe Marktpräsenz im gesamten Rhein-Main-Gebiet.

Beide Standorte unterhalten große, neue und topmoderne Ausstellungen.

Als traditionsreiches Handwerksunternehmen zählt auch nach wie vor Montage und Kundenservice zu den Hauptaufgaben.

Aus über 100-jähriger Erfahrung resultieren ausgereifte Techniken, durchdachte Konstruktionen und fachlich qualifizierte Beratung für Bauherren, Hausbesitzer und Planer.



### Müller+Co GmbH

Merzhausener Straße 4 - 6  
61389 Schmitt-Brombach  
Telefon 06084 42-0

### Niederlassung

Auf dem kleinen Feld 34  
65232 Taunusstein-Neuhof  
Telefon 06128 9148-0

Fenster- und Türausstellungen Mo. - Fr. 7 - 18 Uhr und Sa. 9 - 14 Uhr

[www.fenster-mueller.de](http://www.fenster-mueller.de)

  
müller+co  
Fenster und Türen

# Autohaus **ERLENHOFF** GmbH GANZ PERSÖNLICH

## Vielfalt erfahren



ŠKODA



Service



Nutzfahrzeuge

- Neu- und Gebrauchtwagen
- Dienst- und Jahreswagen
- EU-Fahrzeuge
- AUDI - VW - Nutzfahrzeuge
- EURO-MOBIL Rent a car
- Hol- und Bring-Service
- Leasing - Finanzierung - Versicherung
- Ersatzteile - Reifen - Zubehör
- Kraftfahrzeug-Reparaturen
- Unfallreparaturen und Lackiererei
- HU - AU

**NEU-ANSPACH**

Siemensstraße 2-4  
Tel.: 06081-91550  
Fax: 06081-9155125

**USINGEN**

Frankfurter Straße 2  
Tel.: 06081-942330  
Fax: 06081-9423355

[www.erlenhoff.de](http://www.erlenhoff.de)